

令和3年4月より

補償が充実!!

園芸

施設共済

▶ 本体・被覆材の標準価額が見直されます!

- ✓ 基準となる標準単価が引き上げられます。
- ✓ 補償額が実勢価額に近くなり、
万が一の被災時の補償がさらに手厚くなります。

▶ 補強^{※1}したパイプハウスは
掛金が割引^{※2}されます!

- ※1 恒常的な補強であること。
- ※2 定められた補強内容に該当したパイプハウスが対象になります。

詳しくは
裏面を
チェック!!



お問い合わせはお近くのNOSAIへ

愛知県農業共済組合

本所

〒460-0002 名古屋市中区丸の内2丁目1番11号
TEL (052) 204-2411

尾張支所

〒460-0002 名古屋市中区丸の内2丁目1番11号
TEL (052) 204-2412

海部津島
出張所

〒498-0007 弥富市鎌倉町95
TEL (0567) 66-1711 (海部土地改良区会館2階)

半田出張所

〒475-0817 半田市東洋町三丁目60番地
TEL (0569) 25-4451

西三河支所

〒446-0023 安城市上条町経根19番地1
TEL (0566) 77-3220

東三河支所




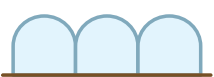
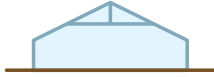
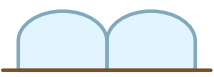
〒441-3415 田原市神戸町大坪9
TEL (0531) 24-1789

豊川出張所

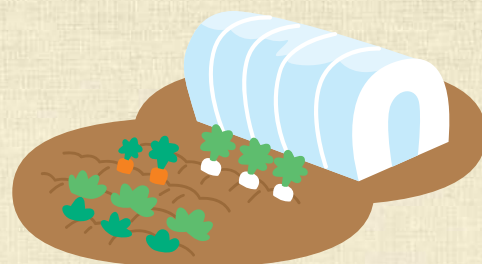
〒442-0811 豊川市馬場町宮脇165
TEL (0533) 84-7300

▶ 本体・被覆材の標準価額の見直しについて

主な施設・被覆材の標準単価は以下の表のとおり見直されます。

主な施設	ハウス区分		㎡当り標準単価(円)		引上率	ハウス区分		㎡当り標準単価(円)		引上率
	ガラス温室(単棟) 20-4型 	改正前	改正後	1.2倍		ガラス温室(2連棟) 20-7型 	改正前	改正後	1.2倍	
		18,860	23,030				18,630	22,750		
		坪当り標準単価(円)					坪当り標準単価(円)			
		改正前	改正後				改正前	改正後		
62,238	75,999	61,479	75,075							
パイプハウス 40-1型 	改正前	改正後	2.0倍	鉄骨パイプハウス 50-1型 	改正前	改正後	1.4倍			
	1,800	3,650			4,950	7,050				
	坪当り標準単価(円)				坪当り標準単価(円)					
	改正前	改正後			改正前	改正後				
5,940	12,045	16,335	23,265							
屋根型ビニールハウス 61-3型 硬質フィルムハウス 62-3型 	改正前	改正後	2.1倍	丸型ビニールハウス 61-9型 	改正前	改正後	2.3倍			
	7,500	15,650			4,370	10,030				
	坪当り標準単価(円)				坪当り標準単価(円)					
	改正前	改正後			改正前	改正後				
24,750	51,645	14,421	33,099							

主な被覆材	種類	規格 (mm)	押え材	㎡当り標準単価(円)		引上率
				改正前	改正後	
一般農ビ	0.15	押えバンド	237	288	1.2倍	
			322	373	1.2倍	
			557	608	1.1倍	
防塵農ビ	0.13	押えバンド	259	318	1.2倍	
		344	403	1.2倍		
		579	638	1.1倍		
	0.1	押えバンド	215	243	1.1倍	
		300	328	1.1倍		
		535	563	1.1倍		



Q 補償額はどうかの?

A 例えば 1・2 のハウスの場合だと…

1 ガラス温室(10a)

現在約1,863万円 ▶ 見直し後約2,275万円 **補償額 412万円UP** ↑

2 丸形ビニールハウス(10a) 被覆材一般農ビPO/0.15mmの場合

現在約486万円 ▶ 見直し後約1,092万円 **補償額 606万円UP** ↑

標準単価が引き上げられ補償額が充実します!

※標準単価の引き上げに伴い共済掛金も増額となります。



▶ 補強したパイプハウスの掛金割引について

Q 掛金の割引が適用されるパイプハウスは?

A 割引の対象とする補強内容は、一時的な補強でなく恒常的な補強がされているパイプハウスです。

共済掛金が15%割引になります。

Q 割引対象になる補強内容とは?

A 定められた補強内容がありパイプハウスの仕様によって異なりますが、「平行タイバー」「クロスタイバー」「筋交い」「外部補強金具」等の補強項目が一定の基準を満たし、恒常的になされているハウスのみ割引対象となります。

Q 補強による補償額は?

A 補強内容により定められた単価があり、改正後の標準価額の再建築価額に加算することができます。



詳細は、お近くの農業共済組合へお問合せ下さい。